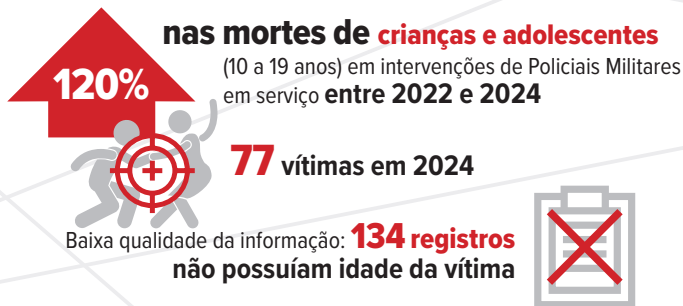
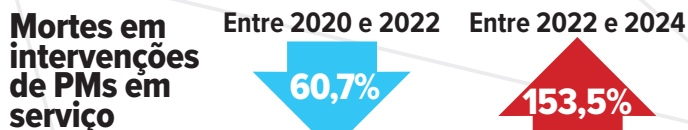
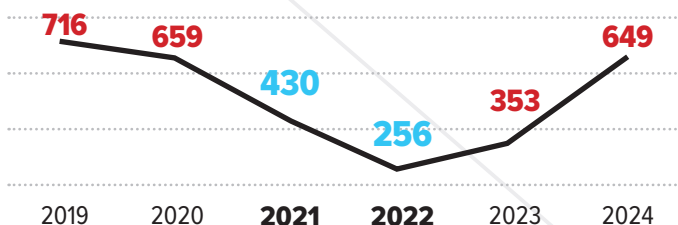


As câmeras corporais na Polícia Militar do Estado de São Paulo (2ª edição): mudanças na política e impacto nas mortes de adolescentes



Inflexão da política de câmeras corporais

Pessoas mortas por PMs em serviço



12 cidades concentram

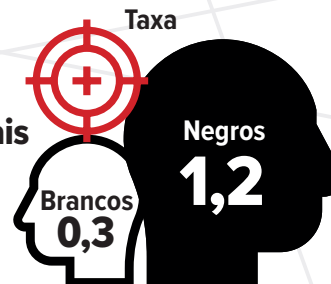


Cidades com maiores taxas

(cidades com mais de 100 mil habitantes)

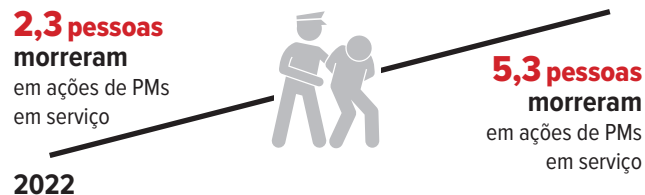


Crianças e adolescentes (0 a 19 anos) negros morrem 3,7 vezes mais em intervenções de PMs



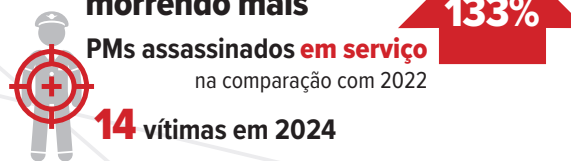
Interações policiais ficaram mais violentas

a cada 1.000 prisões e apreensões em flagrante



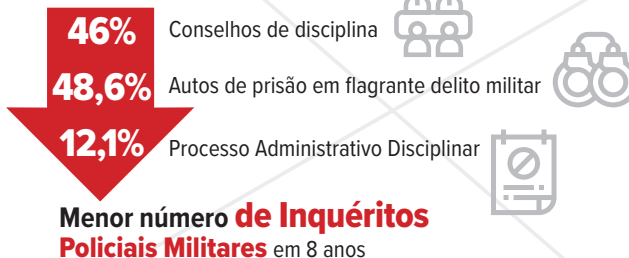
Policiais Militares estão morrendo mais

PMs assassinados em serviço na comparação com 2022



Afrouxamento dos mecanismos de controle da Tropa

Entre 2022 e 2024



10 batalhões mais letais em 2024

Batalhão	Utiliza Câmera corporal?	Mortes por intervenções de PMs em serviço	Batalhão	Utiliza Câmera corporal?	Mortes por intervenções de PMs em serviço
01º BPCh	Sim	55	18º BPM/M	Sim	16
14º BAEP	Não	22	39º BPM/I	Não	16
04º BPCh	Não	20	06º BAEP	Sim	16
16º BPM/M	Sim	19	06º BPM/I	Não	14
47º BPM/I	Não	19	05º BPM/M	Sim	14

Recomendações

- Programas de uso de câmeras corporais** nas fardas dos policiais devem ser acompanhadas por **avaliações de impacto** feitas por atores independentes.
- Não basta adquirir a tecnologia. **O apoio político e o fortalecimento** de um programa de controle do uso da força **é fundamental** para o sucesso de programas de câmeras corporais.
- Protocolos de acionamento são fundamentais. Priorizar **a gravação ininterrupta**, que comprovadamente colabora para que mais imagens sejam registradas, **contribuindo para mais transparência**.
- Compartilhar as imagens** produzidas com todos os atores do sistema de justiça sempre que houver **necessidade de produção de provas**.
- Permitir que **atores externos civis apoiem o gerenciamento** das imagens captadas.
- Auditar rotineiramente as gravações** produzidas pelas câmeras corporais. Essa auditoria deve acontecer por parte da **Polícia e também por atores externos**.